

# CATÁLOGO DO EQUIVALENTE NACIONAL

## Pleito de Revogação de Ex-Tarifário

Número de Controle SDIC	NCM	Descrição da autopeça nacional
M4-22R	8412.21.10	Atuadores mecânicos de simples e dupla ação, de percurso linear, constituídos por um cilindro e um pistão móvel conectado a uma haste, com vedações internas, pressão de operação de 3000 psi a 4600 psi, diâmetro externo da camisa de 48 a 150mm, diâmetro interno da camisa de 40 a 130mm, diâmetro da haste de 20 a 110mm, curso de 100 a 2000mm, aplicados em pulverizadores autopropelidos.

### 1. Especificações técnicas detalhadas da autopeça:

Os atuadores mecânicos, também conhecidos como cilindros hidráulicos, são compostos em sua maioria em aço carbono, processado por usinagem e solda, com tratamento térmico e tratamento superficial.

- Processo de obtenção: Usinagem, solda e forja.
- Tratamento superficial: Pintura e cromo duro.
- Tratamento térmico: Têmpera.
- Material principal: Aço.
- Embalagem: Racks metálicos retornáveis.

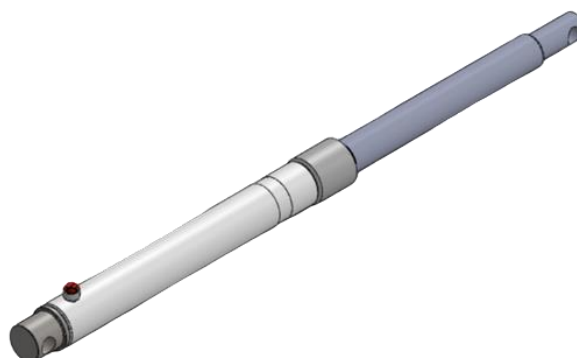
Suas características técnicas são:

- Pressão de operação de 3000 psi a 4600 psi;
- Diâmetro externo da camisa de 48 mm a 150 mm;
- Diâmetro interno da camisa de 40 mm a 130 mm;
- Diâmetro da haste de 20 mm a 110 mm;
- Curso de deslocamento de 100 a 2.000 mm.

### 2. Imagens da autopeça e/ou desenho esquemático:



Cilindro de Dupla ação



Cilindro de simples ação

### 3. Aplicação do item nacional:

Aplicação em pulverizadores agrícolas autopropelidos.



Exemplo de um pulverizador autopropelido e os locais onde os atuadores mecânicos (ou cilindros hidráulicos) são aplicados, com a função de cilindro de direção hidráulica.